



Comune di Limone sul Garda 2024

ABITANTI: 1097

UTENZE DOMESTICHE: 819

UTENZE NON DOMESTICHE: 838



TABELLA ANNUALE

Dati espressi in kg																
	Secco	Spazzam.	Ingombr.	Carta	Vetro Latt.	Plastica	Umido	Vegetale	Metallo	Legno	Inerti	RAEE	R.Urb.Peric.	Abbigliam.	Altri	Cimiteriali
gennaio	36.960	6540	3920	3060	8150	0	4380	59.820	6040	12.520	0	1560	0	0	0	0
febbraio	44.940	0	7220	9980	4550	0	3320	87.232	4140	20.000	0	1860	60	0	0	0
marzo	65.500	5740	11.660	25.480	12.200	0	15.040	90.540	4530	17.630	0	3590	0	150	0	0
aprile	100.580	13.760	8070	34.960	25.310	12.750	60.040	60.680	4420	11.190	0	1360	0	0	52	0
maggio	119.180	0	5020	39.320	54.540	10.782	67.500	66.840	5520	10.400	0	3010	841	200	200	0
giugno	138.540	7780	5140	43.130	50.950	13.863	73.420	50.680	2030	8620	0	900	0	0	89	0
luglio	184.200	0	6510	46.130	70.690	22.010	93.960	46.460	2100	6300	0	720	0	0	0	0
agosto	187.640	7740	3060	53.890	66.090	18.181	93.880	34.340	2090	4660	0	2250	0	0	330	0
settembre	140.340	0	3300	39.400	57.350	16.833	78.380	36.880	0	4920	0	940	0	300	0	0
ottobre	108.680	12.400	5850	36.740	45.810	12.172	60.360	41.480	4590	8740	0	1840	51	0	0	0
novembre	49.100	0	16.880	7380	12.990	0	12.940	30.380	8000	28.220	0	3980	480	0	0	0
dicembre	20.660	6000	9330	8940	6700	5590	7280	38.840	3300	7300	0	1930	0	0	200	0
Totale	1.196.320	59.960	85.960	348.410	415.330	112.181	570.500	644.172	46.760	140.500	0	23.940	1432	650	871	0
Pro capite	1090,5	54,7	78,4	317,6	378,6	102,3	520,1	587,2	42,6	128,1	0	21,8	1,3	0,6	0,8	0

CONFRONTO CON ANNO PRECEDENTE

	Secco	Spazzam.	Ingombr.	Carta	Vetro Latt.	Plastica	Umido	Vegetale	Metallo	Legno	Inerti	RAEE	R.Urb.Peric.	Abbigliam.	Altri	Cimiteriali
Totale [kg]	1.374.760	47.480	77.635	309.340	414.980	0	478.800	725.370	40.310	155.480	0	18.712	3715	100	1786	0
Pro cap [kg/ab]	1253,2	43,3	70,8	282	378,3	0	436,5	661,2	36,7	141,7	0	17,1	3,4	0,1	1,6	0
Differenza in kg	-178.440	12.480	8325	39.070	350	112.181	91.700	-81.198	6450	-14.980	0	5228	-2283	550	-915	0
Differenza %	-13%	+26,3%	+10,7%	+12,6%	+0,1%	ND	+19,2%	-11,2%	+16%	-9,6%	ND	+27,9%	-61,4%	+550%	-51,2%	ND

DIFFERENZIATA 2024

2024 Mese	Differenziato		Indifferenziato		Raccolta	
	Totale [t]	%	Totale [t]	%	Totale [t]	Pro cap [Kg/ab]
gennaio	106	74,1%	37	25,9%	143	130,3
febbraio	138	75,5%	45	24,5%	183	167,1
marzo	187	74%	66	26%	252	229,8
aprile	233	69,8%	101	30,2%	333	303,7
maggio	264	68,9%	119	31,1%	383	349,5
giugno	257	64,9%	139	35,1%	395	360,2
luglio	295	61,6%	184	38,4%	479	436,7
agosto	287	60,4%	188	39,6%	474	432,2
settembre	238	62,9%	140	37,1%	379	345,2
ottobre	230	67,9%	109	32,1%	339	308,8
novembre	121	71,2%	49	28,8%	170	155,3
dicembre	95	82,2%	21	17,8%	116	105,8
Totale	2451	67,2%	1196	32,8%	3647	3324,5

CONFRONTO TOTALI ANNO PRECEDENTE

	Differenziato		Indifferenziato		Raccolta	
	Totale	%	Totale	%	Totale	Pro cap [kg/ab]
Totale [t]	2274	64,9%	1375	35,1%	3648	3325,9
Pro cap [kg/ab]	2072,7		1253,2		3325,9	
Differenza in t	177	4,6%	-178	-4,6%	-1	-1,4
Differenza %	+7,2%		-14,9%		-0%	



Comune di Limone sul Garda 2024



GRAFICO TORTA

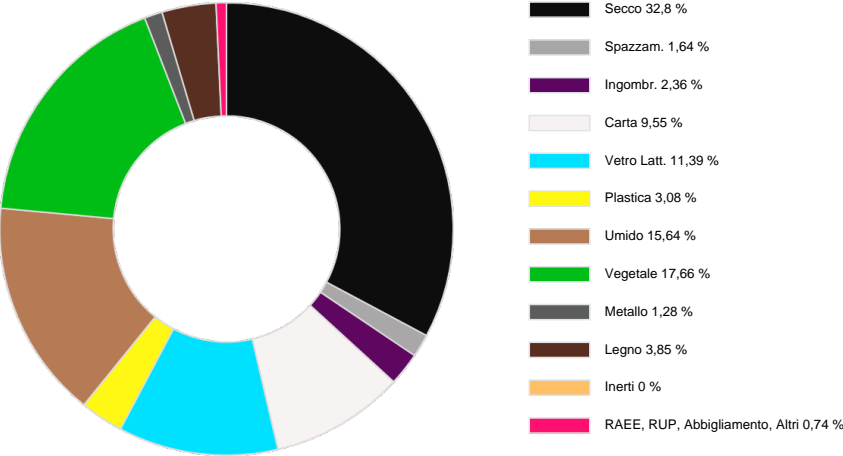


GRAFICO RIFIUTI DETTAGLIO

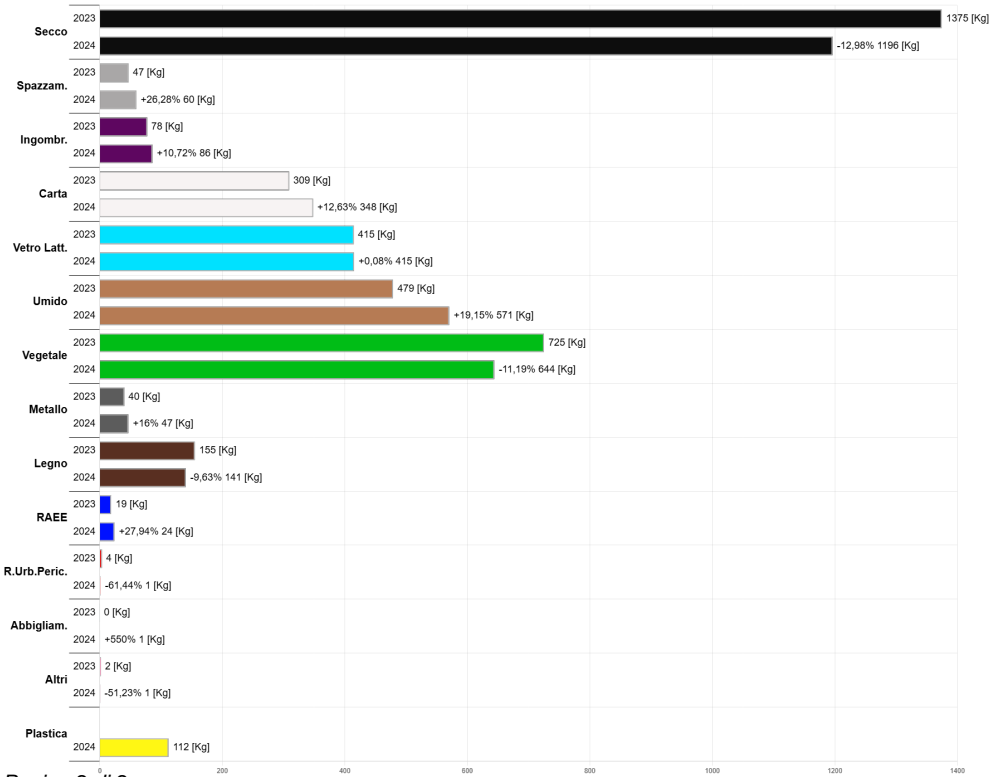


GRAFICO TOTALI MESE

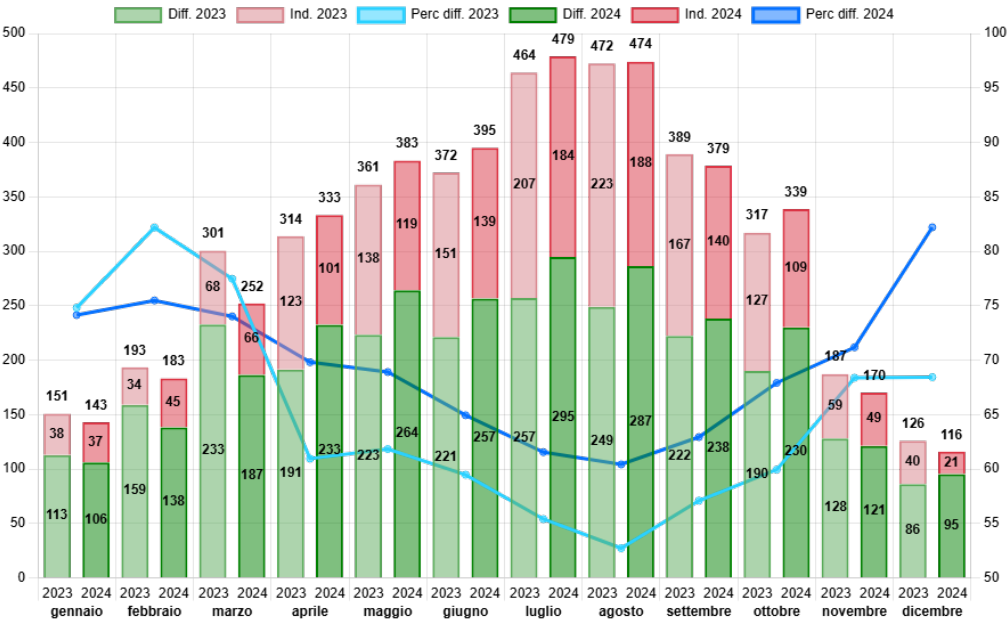


GRAFICO RIFIUTI MENSILE

