

Occhio alla differenza



ecocalendario 2026 raccolta differenziata porta a porta

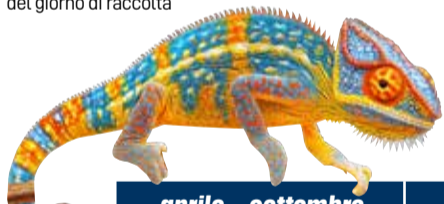


Comune di
Puegnago
del Garda



Raccolta porta a porta

Esporre i rifiuti dopo le 20,00 del giorno prima ed entro le 06,00 del giorno di raccolta



TUTELIAMO LA SALUTE
DEGLI OPERATORI
peso massimo per
ogni contenitore
kg 10

	aprile - settembre	ottobre - marzo
lunedì	umido secco	umido secco
martedì		
mercoledì	umido plastica	plastica
giovedì	carta vetro lattine	carta vetro lattine
venerdì	umido	umido

Orari apertura Centro di Raccolta

Cunettono di Salò via Enrico Fermi

	lun	mar	mer	gio	ven	sab	dom
APR SETT	14.00 19.00	14.00 19.00	14.00 19.00	14.00 19.00	14.00 19.00	14.00 19.00	15.30 19.30
OTT MAR	13.00 18.00	13.00 18.00	13.00 18.00	13.00 18.00	13.00 18.00	13.00 18.00	14.00 18.00

Per informazioni o segnalazioni:



Vai direttamente su gardauno.it e compila la scheda dedicata

Oppure chiama il numero verde

Numero Verde
800 033 955 dal lunedì al venerdì dalle 08.00 alle 20.00 e il sabato dalle 08.00 alle 13.00



Comune di
Puegnago del Garda

tel. 0365 555313



Carta proveniente da foreste gestite in modo responsabile e da altre fonti controllate.

Informazioni sul servizio porta a porta

Il servizio prevede la raccolta delle diverse frazioni, correttamente separate, in giorni specifici e in contenitori dedicati, quali bidoncini e sacchi. I rifiuti riciclabili (carta, umido, vetro, lattine, imballaggi in plastica) vanno separati dal secco residuo, ossia ciò che non si può riciclare. Bidoncini e sacchi vanno esposti in modo ordinato su suolo pubblico e su vie carrabili (all'inizio delle strade pedonali e all'esterno delle corti) senza intralciare il passaggio di mezzi e pedoni. Peso massimo di ogni contenitore 10 Kg. Oltre alla raccolta domiciliare ci si può recare al Centro di Raccolta Comunale portando i propri rifiuti riciclabili correttamente separati.



Esporre i rifiuti dopo le 21.00 del giorno prima ed entro le 06.00 del giorno di raccolta. Rifiuti esposti tardivamente non saranno raccolti.

Umido rifiuti organici

Utilizzare solo i contenitori forniti dal Comune



In cucina usare il cestello areato con lo speciale sacchetto biodegradabile; trasferire il sacchetto ben chiuso nel bidone marrone, da esporre in strada per il ritiro. Utilizzare i sacchetti del supermercato o acquistarli compostabili in MaterBi o carta; i sacchetti idonei si riconoscono perché riportano uno dei marchi qui sotto riportati.



Scarti di cucina biodegradabili, avanzi di cibo, alimenti avariati, gusci d'uovo, scarti di verdura e frutta, fondi di caffè, filtri di the, pane vecchio, tovaglioli di carta, fiori appassiti; imballaggi e stoviglie in bioplastica compostabile (si riconoscono per la presenza dei loghi di certificazione).



Non inserire materiali non degradabili, non usare sacchetti in plastica.



Cosa diventerà
Con il compostaggio si trasformerà in ottimo fertilizzante per l'agricoltura.

Carta e cartone



Vietato utilizzare contenitori di materiali diversi da carta o cartone

Usare un cartone a perdere o sfusa legata; schiacciare o piegare scatole e scatoloni.



Sacchetti di carta, scatole di ogni tipo (dentifricio, pasta...), scatoloni in cartone ondulato, cartoni per bevande (tipo Tetra Pak privati del tappo, svuotati e schiacciati, tubi in cartoncino, bicchieri di carta, tovaglioli di carta, cartoni della pizza, giornali, riviste, libri, quaderni, fogli.



Non inserire carta plastificata, carta oleata, carta carbone, cellophane, carta unta, carte termiche, carta sporca di sostanze chimiche, fazzoletti usati.



Cosa diventerà
Presso le cartiere si trasformerà in altra carta senza utilizzare nuovi alberi e con meno acqua ed energia elettrica.

Imballaggi in plastica



Sacco trasparente giallo. Schiacciare bene gli imballi per risparmiare spazio.



Tutti gli imballaggi in plastica puliti: • Bottiglie per bevande ed alimenti • Flaconi e barattoli per detersivi, saponi, cosmetici • Film d'imballaggio che avvolge bottiglie, carta igienica etc. • Shopper • Vaschette e confezioni in plastica trasparente o polistirolo per alimenti • Contenitori per yogurt, creme di formaggio • Buste e sacchetti per alimenti in genere (es.: patatine, surgelati) • Reti per frutta e verdura • Coperchi in plastica • Blister e contenitori rigidi a sagoma (es.: gusci per giocattoli, cancelleria) • Cellophane d'imballaggio e film "a bolle" • Bicchieri e piatti monouso • Appendiabiti in plastica.



Non inserire plastica non da imballo, ciabatte, giocattoli, custodie cd, posate in plastica, gomma, imballaggi e stoviglie in plastica compostabile. No lattine e metalli in genere.



Cosa diventerà
Dopo la separazione diventerà materia prima per produrre oggetti in plastica senza utilizzare altro petrolio.

Vetro e lattine

Utilizzare solo i contenitori forniti dal Comune



Il colore internazionale per la raccolta differenziata del vetro è verde. Nel nostro territorio continuiamo ad utilizzare i bidoncini blu ma li consegniamo verdi alle nuove utenze. Usare il bidoncino senza sacchetto, esporre quando è pieno. Per mantenerlo pulito svuotare i contenitori, eventualmente sciacquarli.



Bottiglie, vasetti, barattoli in vetro o acciaio o alluminio, scatolette per alimenti in genere (pelati, tonno...) tappi corona, coperchi di vasetti, grucce da lavanderia, scatole in acciaio per confezioni regalo di biscotti, dolci etc., lattine per bibite, vaschette per alimenti, vaschette cibo animali, fogli di alluminio per alimenti, bombolette per prodotti cosmetici o per alimenti, tubetti per conserve.



Non inserire oggetti in ceramica e porcellana, cristallo, lampadine, contenitori per materiali pericolosi, elettrodomestici.



Cosa diventerà
Presso le vetrerie diventerà vetro di ottima qualità risparmiando materie prime, acqua e energia. Il riciclaggio dei metalli è il più facile, fa risparmiare e non si sprecano risorse non rinnovabili.

Secco residuo

Sacco qualsiasi ben chiuso



Residui delle pulizie domestiche (polvere, sacchi dell'aspirapolvere), pannolini, lettiere dei gatti, gomma, cassette audio e video, posate in plastica, secchi, bacinelle, giocattoli non elettrici, carta plastificata, cosmetici, penne e pennarelli, etc.



Non inserire tutto ciò che è riciclabile



Cosa diventerà
Verrà utilizzato come combustibile per produrre energia elettrica. Questo recupero energetico utilizza solo in parte i materiali, pertanto è importante che in questi contenitori si metta solo ciò che non può essere recuperato in altro modo. In tutto non più del 20% dei nostri rifiuti.

Ingombranti a domicilio

Si può prenotare il servizio di ritiro dei rifiuti ingombranti a domicilio **direttamente sul sito www.gardauno.it**

oppure telefonando al

Numero Verde
800 033955



Il servizio prevede il ritiro di massimo 3 pezzi, da esporre a ciglio strada entro le 8.00 del giorno di raccolta.

Non è previsto il ritiro all'interno delle abitazioni.

Errori nella raccolta differenziata

I rifiuti esposti scorrettamente non verranno raccolti e sarà applicato un adesivo sul contenitore (eccetto per le esposizioni fuori orario). L'utente è tenuto a riprendere i rifiuti, risolvere la criticità ed esporli correttamente alla prossima raccolta. Gli errori principali sono:

- esposizione nel giorno sbagliato (es. plastica nel giorno della carta)
- esposizione nel contenitore sbagliato (es. carta nei sacchi della plastica)
- esposizione dei rifiuti non separati correttamente (es. umido con il secco, plastica non da imballaggio con la plastica da imballaggio).

Sanzioni

La violazione delle prescrizioni e delle modalità di conferimento dei rifiuti urbani e/o assimilati comporta l'applicazione delle sanzioni amministrative previste dal Regolamento Comunale.



Compostaggio

E' possibile trasformare avanzi di cucina e scarti di giardino in un buon terriccio. Basta procurarsi un contenitore (il composte) da collocare in giardino, oppure costruirlo, o usare il sistema classico del cumulo. In qualche mese si formerà il compost, un prodotto naturale gratuito che sostituisce i concimi chimici apportando sostanza organica al terreno. Si semplifica la raccolta dei rifiuti, perché il 25% circa del rifiuto domestico può essere compostato: residui da sfalci e potature (erba, rami e foglie), avanzi e bucce di frutta e verdura, ossa e avanzi di carne, pesce ed insaccati, cibi avariati o scaduti, pane raffermo, fondi di caffè, bustine di the e tisane, gusci d'uovo, fiori secchi, tovaglioli di carta, carta da cucina, cassette di legno.



Scarica la **Guida al compostaggio domestico** dal sito gardauno.it

Dubbi sulla raccolta differenziata?

Prova Junker



Olio alimentare esausto

Non buttare l'olio alimentare usato nel lavandino; travasalo in una bottiglia di plastica e portalo al Centro di Raccolta o nei seguenti punti di raccolta:



- via Boni (parcheggio Family)
- via Provinciale altezza civico 3 (fronte ex asilo parrocchiale)

Ricorda di non miscelare l'olio vegetale con altri liquidi che renderebbero impossibile il riciclo.



Consulta la mappa dei punti di raccolta sul sito



www.gardauno.it

NUOVA VITA AI TUOI CAFFÈ

Da oggi puoi portare al Centro di Raccolta le capsule in alluminio del caffè

Sono riciclabili all'infinito e diventeranno nuovi oggetti di uso quotidiano

Garda Uno in collaborazione con CIAL Consorzio Nazionale Imballaggi Alluminio



Door To Door Collection



ORGANIC WASTE

Biodegradable food waste, leftovers of food, food gone bad, egg shells, scraps of vegetables and fruit, coffee grounds, tea bags, stale bread, paper serviettes, wilted flowers. Use compostable bags.

UNSORTED WASTE

Waste from household cleaning (dust, vacuum cleaner bags), nappies, cat litter, rubber, plastic cutlery, buckets, non-electrical toys, plastic-coated paper, cosmetics, pens and markers etc.

PLASTIC PACKAGING

Plastic bottles, plastic containers for liquid, empty bags, egg boxes, pots, tubs, boxes, polystyrene trays.

PAPER AND CARDBOARD

Newspapers, magazines, books, exercise books, sheets of paper, paper bags, any type of cardboard carton (toothpaste, pasta etc.), cardboard, tetrapak (beverage cartons).

GLASS AND METAL

Bottles, jars, glasses, glass objects, Steel and aluminium cans, tins for food products (tomatoes, tuna etc.), drink cans, bottles caps, jar tops.

Bulky waste collection service

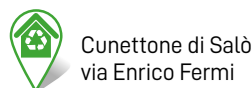
The interested user can book the service by calling **800 033955**. The service is available for a maximum 3 pieces, to be displayed outside, on the roadside, on the day of collection; the service is not available inside the home.

Waste collection center

At the Waste Collection Center, urban waste delivered by users is deposited separately, to recycle all the materials and safely dispose of unrecoverable hazardous waste. Citizens and companies that are up-to-date with the payment of municipal waste tax can take their waste to the center. A specific microchip card is required. You can bring this waste:

- Paper
- Glass and cans
- Organic waste
- Plastic packaging
- Vegetable
- Cooking oils
- Electronic waste: All types of large and small appliances, all domestic electrical and electronic equipment including toys and light bulbs.
- Bulky materials: big household items: sofas, mattresses, bed frames, bicycles, furniture, etc.
- Wood
- Ceramic plates, concrete, tiles and bricks (only from small demolitions performed on their own).
- Clothes, knitwear, linen, shoes
- Batteries and car batteries
- Expired medicines
- Mineral oils etc.

Centro di Raccolta



L'Isola Ecologica o Centro di Raccolta è uno spazio che ottimizza la raccolta differenziata. Non è una discarica nella quale i rifiuti entrano per non uscire più. Nel Centro di Raccolta si depositano separatamente i rifiuti urbani per recuperare tutti i materiali che possono essere riciclati e smaltire in sicurezza i rifiuti pericolosi non recuperabili.

Chi può entrare

Cittadini, enti ed imprese che hanno nel Comune superfici iscritte alla Tassa Rifiuti.

Come entrare

Utenze domestiche: con tessera sanitaria dell'utente iscritto alla tassa rifiuti. **Utenze non domestiche:** con tessera speciale. La tessera va utilizzata per registrare tipologie e quantità di rifiuti conferiti.

Ingresso consentito fino a 5 minuti prima della chiusura

Orari apertura Centro di Raccolta

	lan	mar	mer	gio	ven	sab	dom
APR SETT	14.00 19.00	14.00 19.00	14.00 19.00	14.00 19.00	14.00 19.00	14.00 19.00	15.30 19.30
OTT MAR	13.00 18.00	13.00 18.00	13.00 18.00	13.00 18.00	13.00 18.00	13.00 18.00	14.00 18.00

Chiusure festive: 1 gennaio, 5 aprile, 1 maggio, 2 giugno, 1 novembre, 8 dicembre, 25 dicembre, 1 gennaio 2027

Aperture festive: 6 gennaio, 6 aprile, 25 aprile, 15 agosto, 26 dicembre

Nel centro di raccolta si possono portare:

RIFIUTI RICICLABILI DELLE RACCOLTE PORTA A PORTA

Carta, vetro-lattine, umido, plastica.

VEGETALE

Erba, ramaglie delle patate, piante morte, fiori secchi, segatura pulita.

Cosa diventeranno

Presso l'impianto di compostaggio si trasformerà in compost, un buon terriccio utile per l'agricoltura.



APPARECCHIATURE ELETTRICHE

Grandi elettrodomestici (televisori, frigoriferi, forni, lavatrici...) piccoli elettrodomestici (tostapane, radio, aspirapolvere, trapani e altri utensili...), apparecchiature informatiche e telefoniche, stampanti, videocamere, lampade e lampadine, neon, giocattoli elettrici ed elettronici, termometri elettrici, bilance.

Cosa diventeranno

Tutte le apparecchiature verranno smontate in appositi centri per riciclare i materiali recuperabili e smaltire in sicurezza i componenti pericolosi.



ABBIGLIAMENTO IN BUONO STATO

Abiti, maglieria, biancheria, cappelli, borse e scarpe.

Cosa diventeranno

Il materiale in buono stato verrà avviato ai mercati dell'usato. Parte del ricavato verrà utilizzato per iniziative di solidarietà.



OLI ALIMENTARI

Oli e grassi alimentari confezionati in bottiglie o tanichette.

Cosa diventeranno

Questi rifiuti verranno rigenerati per la produzione di lubrificanti e detergenti industriali.

ATTENZIONE: versare l'olio nel lavandino provoca ostruzioni e danneggiamento degli impianti.



CAPSULE IN ALLUMINIO CAFFÈ

NOVITA' 2026

Capsule in alluminio per caffè espresso **ATTENZIONE solo in alluminio**

Cosa diventeranno

Si riciclano infinite volte e torneranno a nuova vita sottoforma di nuovi oggetti di uso quotidiano.



MATERIALI INGOMBRANTI, LEGNO, METALLI

Beni della casa di grandi dimensioni (non elettrici): divani, materassi, reti per i letti, biciclette, mobili, etc.

Cosa diventeranno

I materiali metallici verranno indirizzati alle fonderie; i materiali in legno (anche truciolare o laminato) verranno riciclati.



RIFIUTI PERICOLOSI solo utenze domestiche



Pile a stilo, pile a bottone, pile ricaricabili, medicinali scaduti, batterie auto, oli minerali etc.

Cosa diventeranno

Questi rifiuti sono molto pericolosi: così separati verranno avviati ad impianti di smaltimento sicuri senza inquinare.



INERTI solo utenze domestiche per max 3 secchi da 25 lt

Piatti in ceramica, sanitari, cemento, piastrelle, mattoni provenienti da piccole demolizioni domestiche eseguite in proprio.

Non e' possibile conferire (per nessuno) onduline catramate, cartongesso, fibrocemento, lane isolanti.

Cosa diventeranno

Produzione di miscele inerti per rilevati e costruzioni.



Plastica nell'umido?

Solo se compostabile!



Si stanno diffondendo contenitori, piatti, bicchieri e posate monouso in plastica compostabile. Più che plastica, si tratta di un materiale di origine naturale pensato per tornare alla natura sotto forma di compost.

Ma dove si butta?

Nell'umido; se di grandi dimensioni è utile spezzarla.

Come la riconosco?

Controlla la confezione: se è presente uno di questi simboli del riciclaggio e la dicitura **compostabile** la plastica va nell'umido.



Gennaio 2026



1 giovedì		servizio anticipato
2 venerdì	umido	
3 sabato		
4 domenica		
5 lunedì	umido secco	
6 martedì		
7 mercoledì	plastica	
8 giovedì	carta vetro lattine	
9 venerdì	umido	
10 sabato		
11 domenica		
12 lunedì	umido secco	
13 martedì		
14 mercoledì	plastica	
15 giovedì	carta vetro lattine	
16 venerdì	umido	
17 sabato		
18 domenica		
19 lunedì	umido secco	
20 martedì		
21 mercoledì	plastica	
22 giovedì	carta vetro lattine	
23 venerdì	umido	
24 sabato		
25 domenica		
26 lunedì	umido secco	
27 martedì		
28 mercoledì	plastica	
29 giovedì	carta vetro lattine	
30 venerdì	umido	
31 sabato		

Febbraio 2026

1 domenica		
2 lunedì	umido secco	
3 martedì		
4 mercoledì	plastica	
5 giovedì	carta vetro lattine	
6 venerdì	umido	
7 sabato		
8 domenica		
9 lunedì	umido secco	
10 martedì		
11 mercoledì	plastica	
12 giovedì	carta vetro lattine	
13 venerdì	umido	
14 sabato		
15 domenica		
16 lunedì	umido secco	
17 martedì		
18 mercoledì	plastica	
19 giovedì	carta vetro lattine	
20 venerdì	umido	
21 sabato		
22 domenica		
23 lunedì	umido secco	
24 martedì		
25 mercoledì	plastica	
26 giovedì	carta vetro lattine	
27 venerdì	umido	
28 sabato		

Marzo 2026

1 domenica		
2 lunedì	umido secco	
3 martedì		
4 mercoledì	plastica	
5 giovedì	carta vetro lattine	
6 venerdì	umido	
7 sabato		
8 domenica		
9 lunedì	umido secco	
10 martedì		
11 mercoledì	plastica	
12 giovedì	carta vetro lattine	
13 venerdì	umido	
14 sabato		
15 domenica		
16 lunedì	umido secco	
17 martedì		
18 mercoledì	plastica	
19 giovedì	carta vetro lattine	
20 venerdì	umido	
21 sabato		
22 domenica		
23 lunedì	umido secco	
24 martedì		
25 mercoledì	plastica	
26 giovedì	carta vetro lattine	
27 venerdì	umido	
28 sabato		
29 domenica		
30 lunedì	umido secco	
31 martedì		

Aprile 2026

1 mercoledì	umido plastica	
2 giovedì	carta vetro lattine	
3 venerdì	umido	
4 sabato		
5 domenica		
6 lunedì	umido secco	
7 martedì		
8 mercoledì	umido plastica	
9 giovedì	carta vetro lattine	
10 venerdì	umido	
11 sabato		
12 domenica		
13 lunedì	umido secco	
14 martedì		
15 mercoledì	umido plastica	
16 giovedì	carta vetro lattine	
17 venerdì	umido	
18 sabato		
19 domenica		
20 lunedì	umido secco	
21 martedì		
22 mercoledì	umido plastica	
23 giovedì	carta vetro lattine	
24 venerdì	umido	
25 sabato		
26 domenica		
27 lunedì	umido secco	
28 martedì		
29 mercoledì	umido plastica	
30 giovedì	carta vetro lattine	

Maggio 2026

1 venerdì	umido	
2 sabato		
3 domenica		
4 lunedì	umido secco	
5 martedì		
6 mercoledì	umido plastica	
7 giovedì	carta vetro lattine	
8 venerdì	umido	
9 sabato		
10 domenica		
11 lunedì	umido secco	
12 martedì		
13 mercoledì	umido plastica	
14 giovedì	carta vetro lattine	
15 venerdì	umido	
16 sabato		
17 domenica		
18 lunedì	umido secco	
19 martedì		
20 mercoledì	umido plastica	
21 giovedì	carta vetro lattine	
22 venerdì	umido	
23 sabato		
24 domenica		
25 lunedì	umido secco	
26 martedì		
27 mercoledì	umido plastica	
28 giovedì	carta vetro lattine	
29 venerdì	umido	
30 sabato		
31 domenica		

Giugno 2026

1 lunedì	umido secco	
2 martedì		
3 mercoledì	umido plastica	
4 giovedì	carta vetro lattine	
5 venerdì	umido	
6 sabato		
7 domenica		
8 lunedì	umido secco	
9 martedì		
10 mercoledì	umido plastica	
11 giovedì	carta vetro lattine	
12 venerdì	umido	
13 sabato		
14 domenica		
15 lunedì	umido secco	
16 martedì		
17 mercoledì	umido plastica	
18 giovedì	carta vetro lattine	
19 venerdì	umido	
20 sabato		
21 domenica		
22 lunedì	umido secco	
23 martedì		
24 mercoledì	umido plastica	
25 giovedì	carta vetro lattine	
26 venerdì	umido	
27 sabato		
28 domenica		
29 lunedì	umido secco	
30 martedì		

Luglio 2026

1 mercoledì	umido	plastica
2 giovedì	carta	vetro lattine
3 venerdì	umido	
4 sabato		
5 domenica		
6 lunedì	umido	secco
7 martedì		
8 mercoledì	umido	plastica
9 giovedì	carta	vetro lattine
10 venerdì	umido	
11 sabato		
12 domenica		
13 lunedì	umido	secco
14 martedì		
15 mercoledì	umido	plastica
16 giovedì	carta	vetro lattine
17 venerdì	umido	
18 sabato		
19 domenica		
20 lunedì	umido	secco
21 martedì		
22 mercoledì	umido	plastica
23 giovedì	carta	vetro lattine
24 venerdì	umido	
25 sabato		
26 domenica		
27 lunedì	umido	secco
28 martedì		
29 mercoledì	umido	plastica
30 giovedì	carta	vetro lattine
31 venerdì	umido	

Agosto 2026

1 sabato		
2 domenica		
3 lunedì	umido	secco
4 martedì		
5 mercoledì	umido	plastica
6 giovedì	carta	vetro lattine
7 venerdì	umido	
8 sabato		
9 domenica		
10 lunedì	umido	secco
11 martedì		
12 mercoledì	umido	plastica
13 giovedì	carta	vetro lattine
14 venerdì	umido	
15 sabato		
16 domenica		
17 lunedì	umido	secco
18 martedì		
19 mercoledì	umido	plastica
20 giovedì	carta	vetro lattine
21 venerdì	umido	
22 sabato		
23 domenica		
24 lunedì	umido	secco
25 martedì		
26 mercoledì	umido	plastica
27 giovedì	carta	vetro lattine
28 venerdì	umido	
29 sabato		
30 domenica		
31 lunedì	umido	secco

Settembre 2026

1 martedì		
2 mercoledì	umido	plastica
3 giovedì	carta	vetro lattine
4 venerdì	umido	
5 sabato		
6 domenica		
7 lunedì	umido	secco
8 martedì		
9 mercoledì	umido	plastica
10 giovedì	carta	vetro lattine
11 venerdì	umido	
12 sabato		
13 domenica		
14 lunedì	umido	secco
15 martedì		
16 mercoledì	umido	plastica
17 giovedì	carta	vetro lattine
18 venerdì	umido	
19 sabato		
20 domenica		
21 lunedì	umido	secco
22 martedì		
23 mercoledì	umido	plastica
24 giovedì	carta	vetro lattine
25 venerdì	umido	
26 sabato		
27 domenica		
28 lunedì	umido	secco
29 martedì		
30 mercoledì	umido	plastica

Ottobre 2026

1 giovedì	carta	vetro lattine
2 venerdì	umido	
3 sabato		
4 domenica		
5 lunedì	umido	secco
6 martedì		
7 mercoledì	plastica	
8 giovedì	carta	vetro lattine
9 venerdì	umido	
10 sabato		
11 domenica		
12 lunedì	umido	secco
13 martedì		
14 mercoledì	plastica	
15 giovedì	carta	vetro lattine
16 venerdì	umido	
17 sabato		
18 domenica		
19 lunedì	umido	secco
20 martedì		
21 mercoledì	plastica	
22 giovedì	carta	vetro lattine
23 venerdì	umido	
24 sabato		
25 domenica		
26 lunedì	umido	secco
27 martedì		
28 mercoledì	plastica	
29 giovedì	carta	vetro lattine
30 venerdì	umido	
31 sabato		

Novembre 2026

1 domenica		
2 lunedì	umido	secco
3 martedì		
4 mercoledì	plastica	
5 giovedì	carta	vetro lattine
6 venerdì	umido	
7 sabato		
8 domenica		
9 lunedì	umido	secco
10 martedì		
11 mercoledì	plastica	
12 giovedì	carta	vetro lattine
13 venerdì	umido	
14 sabato		
15 domenica		
16 lunedì	umido	secco
17 martedì		
18 mercoledì	plastica	
19 giovedì	carta	vetro lattine
20 venerdì	umido	
21 sabato		
22 domenica		
23 lunedì	umido	secco
24 martedì		
25 mercoledì	plastica	
26 giovedì	carta	vetro lattine
27 venerdì	umido	
28 sabato		
29 domenica		
30 lunedì	umido	secco

Dicembre 2026



1 martedì		
2 mercoledì	plastica	
3 giovedì	carta	vetro lattine
4 venerdì	umido	
5 sabato		
6 domenica		
7 lunedì	umido	secco
8 martedì		
9 mercoledì	plastica	
10 giovedì	carta	vetro lattine
11 venerdì	umido	
12 sabato		
13 domenica		
14 lunedì	umido	secco
15 martedì		
16 mercoledì	plastica	
17 giovedì	carta	vetro lattine
18 venerdì	umido	
19 sabato		
20 domenica		
21 lunedì	umido	secco
22 martedì		
23 mercoledì	plastica	
24 giovedì	carta	vetro lattine
25 venerdì	servizio posticipato	
26 sabato	umido	
27 domenica		
28 lunedì	umido	secco
29 martedì		
30 mercoledì	plastica	
31 giovedì	carta	vetro lattine

1 gennaio venerdì servizio posticipato al 2 gennaio 2027