

Occhio *alla differenza*



ecocalendario**2026**
raccolta differenziata porta a porta



Comune di
Polpenazze
del Garda



Informazioni, orari e numeri di Polpenazze



COMUNE DI POLPENAZZE DEL GARDA

Piazza Biolchi, 1 **0365 674012**

www.comune.polpenazzedelgarda.bs.it

anagrafe@comune.polpenazzedelgarda.bs.it

protocollo@pec.comune.polpenazzedelgarda.bs.it

Anagrafe **0365 674012 int. 1**
Tributi **0365 674012 int. 4**
Ragioneria **0365 674012 int. 5**
Segreteria **0365 674012 int. 9**

<i>lunedì</i>	8.30 - 12.30 17.00 - 18.00
<i>martedì</i>	8.30 - 12.30
<i>mercoledì</i>	8.30 - 12.30 17.00 - 18.30
<i>giovedì</i>	8.30 - 12.30
<i>venerdì</i>	8.30 - 12.30
<i>sabato</i>	9.00 - 12.00 Anagrafe

Servizi Sociali

Preferibile fissare appuntamento

0365 674012 int. 3

<i>lunedì</i>	17.30 - 18.30
<i>mercoledì</i>	17.00 - 18.00
<i>venerdì</i>	9.00 - 12.00

Ufficio Tecnico

0365 674012 int. 6

solo il primo sabato di ogni mese

<i>lunedì</i>	17.00 - 18.30
<i>mercoledì</i>	17.00 - 18.30
<i>giovedì</i>	10.30 - 12.30
<i>venerdì</i>	10.30 - 12.30
<i>sabato</i>	09.00 - 12.00

Biblioteca Comunale Isa Grandinetti Marchiori



0365 674460

<i>lunedì</i>	14.30 - 18.30
<i>mercoledì</i>	14.30 - 18.00
<i>giovedì</i>	9.00 - 12.00
<i>venerdì</i>	14.30 - 18.00
<i>sabato</i>	9.00 - 12.00

Polizia Locale



0365 674012 int. 8

Solamente su appuntamento

334 7396701

dal lunedì al venerdì 09.00 - 19.00

<i>mercoledì</i>	17.00 - 18.00
------------------	---------------

Ufficio Postale

Piazza Roma

0365 030314



Carabinieri 112

Comando
di Manerba

0365 551010



Farmacia dott. Dal Prete

Via Valle n. 6

0365 674080



Parrocchia S. Pietro

in Santa Maria Bambina

Via Galvani **0365 674017**

Dott.ssa

Bartolaminelli Clara

333 1272225

bartolaminelli@gmail.com

Riceve solo su appuntamento
chiamando dalle ore 9 alle ore 12 la segretaria al num. **379 1891360**

<i>lunedì</i>	9.00 - 14.00 Puegnago
<i>martedì</i>	9.00 - 11.00 Polpenazze via Zanardelli
<i>mercoledì</i>	15.00 - 19.00 Puegnago
<i>giovedì</i>	10.00 - 14.00 Puegnago
<i>venerdì</i>	9.00 - 12.00 Polpenazze via Zanardelli

Dott.ssa Avanzi Eliana

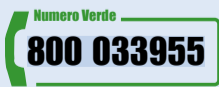
329 6904497

eliana.avanzi@libero.it

P.zza Biolchi

<i>lunedì</i>	9.00 - 13.00 15.00 - 18.00
<i>martedì</i>	9.00 - 15.00
<i>mercoledì</i>	9.00 - 15.00
<i>giovedì</i>	9.00 - 15.00
<i>venerdì</i>	13.00 - 19.00

SETTORE IGIENE URBANA



GardaUno
nati per l'ambiente

SERVIZIO IDRICO INTEGRATO



Acque Bresciane
Servizio Idrico Integrato



Carissimi cittadini,

L'amministrazione comunale di Polpenazze del Garda rinnova i ringraziamenti alla cittadinanza per LA CONTINUA COLLABORAZIONE NELLA DIFFERENZIAZIONE DELLA RACCOLTA DIFFERENZIATA.

Il tema dei rifiuti è sempre più importante e può essere affrontato al meglio solo con la vostra grande collaborazione... Tutti capiamo quanto sia importante limitare lo spreco e riciclare tutto quanto è recuperabile.

Siamo sempre più convinti che tale iniziativa ha incontrato il vostro consenso e grazie a voi ciò ha portato Polpenazze del Garda a coprire le prime posizioni tra i Comuni più virtuosi in materia di percentuale di rifiuti riciclati: grazie proprio alla alta percentuale di differenziazione. Inoltre, ricordiamo che l'amministrazione ha partecipato al progetto della comunità energetica rinnovabile e il 23/07/2025 è stato approvato lo statuto e atto costitutivo tra i Comuni di Manerba del Garda e Polpenazze del Garda, denominato "MAN-POLP".

Questo progetto permetterà a tutti i cittadini di partecipare e fare squadra per dotarsi di impianti condivisi per la produzione e l'autoconsumo di energie da fonti rinnovabili, che porteranno dei vantaggi economici ambientali e sociali ai singoli oltre che alla comunità di Polpenazze.

Certi della vostra costante collaborazione, cogliamo l'occasione per rivolgervi un cordiale e affettuoso saluto ed augurandovi un buon Natale e sereno anno nuovo 2026.

Il Vice Sindaco
Ecologia ed Ambiente
Lavori pubblici, Sicurezza
Luca Benedetti

Il Sindaco
Maria Rosa Avanzini

TUTELIAMO LA SALUTE
DEGLI OPERATORI
peso massimo per
ogni contenitore
kg 10

Informazioni sul servizio porta a porta



Il servizio prevede la raccolta delle diverse frazioni, correttamente separate, in giorni specifici e in contenitori dedicati, quali bidoncini e sacchi. I rifiuti riciclabili (carta, umido, vetro, lattine, imballaggi in plastica) vanno separati dal secco residuo, ossia ciò che non si può

riciclare. Bidoncini e sacchi vanno esposti in modo ordinato su suolo pubblico e su vie carrabili (all'inizio delle strade pedonali e all'esterno delle corti) senza intralciare il passaggio di mezzi e pedoni. Peso massimo di ogni contenitore 10 Kg. Oltre alla raccolta domiciliare ci si può recare al Centro di Raccolta Comunale portando i propri rifiuti riciclabili correttamente separati.

RACCOLTA differenziata porta a porta piccolo impegno, GRANDE RISULTATO

Orari di esposizione

Esporre i rifiuti dopo le 20.00 del giorno prima ed entro le 03.00 del giorno di raccolta. Rifiuti esposti tardivamente non saranno raccolti.



Raccolta porta a porta

	aprile - settembre	ottobre - marzo
lunedì	umido secco	umido secco
martedì	plastica vegetale *	plastica
mercoledì	umido carta	carta
giovedì		
venerdì	umido vetro lattine pannolini a richiesta	umido vetro lattine pannolini a richiesta

* Servizio vegetale da marzo a novembre

Per un servizio più efficace e un territorio più pulito i giorni di ritiro cambiano da zona a zona. Verifica nella pagina seguente la zona della tua via, oppure connettiti direttamente con la APP Junker per avere tutte le info in tempo reale.



Per informazioni o segnalazioni:

Vai direttamente su gardauno.it e compila la scheda dedicata



Comune di
Polpenazze del Garda

tel. 0365 674012 interno 6

Numero Verde
800 033955

dal lunedì al venerdì dalle 08.00 alle 20.00
e il sabato dalle 08.00 alle 13.00

Vetro e lattine

Utilizzare solo i contenitori forniti dal gestore

Il colore internazionale per la raccolta differenziata del vetro è verde. Nel nostro territorio continuiamo ad utilizzare il bidoncino blu ma li consegniamo verdi alle nuove utenze. Usare il bidoncino senza sacchetto, esporre quando è pieno. Per mantenerlo pulito svuotare i contenitori, eventualmente sciacquarli.



Bottiglie, vasetti, barattoli in vetro o acciaio o alluminio, scatolette per alimenti in genere (pelati, tonno...) tappi corona, coperchi di vasetti, grucce da lavanderia, scatole in acciaio per confezioni regalo di biscotti, dolci etc., lattine per bibite, vaschette per alimenti, vaschette cibo animali, fogli di alluminio per alimenti, bombolette per prodotti cosmetici o per alimenti, tubetti per conserve.



Non inserire bicchieri, cristallo, oggetti in ceramica e porcellana, pirofile, lampadine, contenitori per materiali pericolosi, elettrodomestici.



Cosa diventerà

Presso le vetrerie diventerà vetro di ottima qualità risparmiando materie prime, acqua e energia. Il riciclaggio dei metalli è il più facile, fa risparmiare e non si sprecano risorse non rinnovabili.

DI VETRO SOLO:



NELL'INDIFFERENZIATO:



* in caso di grossi quantitativi, conferirli presso la piattaforma comunale



Umido rifiuti organici

Utilizzare solo i contenitori forniti dal gestore

In cucina usare il cestello areato con lo speciale sacchetto biodegradabile; trasferire il sacchetto ben chiuso nel bidone marrone, da esporre in strada per il ritiro. Utilizzare i sacchetti del supermercato o acquistarli compostabili in MaterBi o carta; i sacchetti idonei si riconoscono perchè riportano uno dei marchi qui sotto riportati.



Scarti di cucina biodegradabili, avanzi di cibo, alimenti avariati, gusci d'uovo, scarti di verdura e frutta, fondi di caffè, filtri di the, pane vecchio, tovaglioli di carta, fiori appassiti; imballaggi e stoviglie in bioplastica compostabile (si riconoscono per la presenza dei loghi di certificazione).



Non inserire materiali non degradabili, non usare sacchetti in plastica.



Cosa diventerà

Con il compostaggio si trasformerà in ottimo fertilizzante per l'agricoltura.

Imballaggi in plastica

Sacco trasparente giallo. Schiacciare bene gli imballi per risparmiare spazio.

I sacchetti per la plastica devono essere gialli o simili purchè trasparenti o semi-trasparenti (si deve vedere il contenuto).



Tutti gli imballaggi in plastica puliti: • Bottiglie per bevande ed alimenti • Flaconi e barattoli per detersivi, saponi, cosmetici • Film d'imballaggio che avvolge bottiglie, carta igienica etc. • Shopper • Vaschette e confezioni in plastica trasparente o polistirolo per alimenti • Contenitori per yogurt, creme di formaggio • Buste e sacchetti per alimenti in genere (es.: patatine, surgelati) • Reti per frutta e verdura • Coperchi in plastica • Blister e contenitori rigidi a sagoma (es.: gusci per giocattoli, per cancelleria) • Cellophane d'imballaggio e film "a bolle" • Bicchieri e piatti monouso • Appendiabiti in plastica.



Non inserire plastica, ciabatte, giocattoli, custodie cd, posate in plastica, gomma, imballaggi e stoviglie in plastica compostabile. No lattine e metalli in genere.



Cosa diventerà

Dopo la separazione diventerà materia prima per produrre oggetti in plastica senza utilizzare altro petrolio.

Vegetale

Servizio ad iscrizione da marzo a novembre Contenitore carrellato da 240 lt.

Servizio ad iscrizione a pagamento presso il Comune.

I contenitori vanno esposti su ciglio strada in modo ordinato senza intralciare la mobilità pedonale e degli automezzi. Non verranno raccolti rifiuti confezionati in fascine, immessi in sacchi di plastica o quant'altro. La pulizia del contenitore spetta all'utente. Posizionare i bidoni lungo la pubblica via dopo le ore 21 della sera prima del giorno di raccolta.



Erba, ramaglie delle potature, piante morte, fiori secchi, segatura pulita.



Non inserire scarti di cucina, vasi di fiori, sassi.



Cosa diventerà

Presso l'impianto di compostaggio si trasformerà in compost, un buon terriccio utile per l'agricoltura.

E' sempre possibile recarsi al Centro di Raccolta.

Secco residuo

Sacco qualsiasi ben chiuso



Residui delle pulizie domestiche (polvere, sacchi dell'aspirapolvere), pannolini, lettieri dei gatti, gomma, cassette audio e video, posate in plastica, secchi, bacinelle, giocattoli non elettrici, carta plastificata, cosmetici, penne e pennarelli, etc.



Non inserire tutto ciò che è riciclabile



Cosa diventerà

Verrà utilizzato come combustibile per produrre energia elettrica. Questo recupero energetico utilizza solo in parte i materiali, pertanto è importante che in questi contenitori si metta solo ciò che non può essere recuperato in altro modo. In tutto non più del 20% dei nostri rifiuti.

Carta e cartone



*Vietato utilizzare contenitori di materiali diversi da carta o cartone.
Piegare scatole e scatoloni.
E' possibile utilizzare il contenitore apposito fornito dal Comune.*

Bidoncino per raccolta carta e cartone (40 lt)



Sacchetti di carta, scatole di ogni tipo (dentifricio, pasta...), scatoloni in cartone ondulato, cartoni per bevande (tipo Tetra Pak privati del tappo, svuotati e schiacciati, tubi in cartoncino, bicchieri di carta, tovaglioli di carta, cartoni della pizza, giornali, riviste, libri, quaderni, fogli.



Non inserire carta plastificata, carta oleata, carta carbone, cellophane, carta unta, carte termiche, carta sporca di sostanze chimiche, fazzoletti usati.



Cosa diventerà

Presso le cartiere si trasformerà in altra carta senza utilizzare nuovi alberi e con meno acqua ed energia elettrica.

Compostaggio



E' possibile trasformare avanzi di cucina e scarti di giardino in un buon terriccio. Basta procurarsi un contenitore (il compost) da collocare in giardino, oppure costruirlo, o usare il sistema classico del cumulo. In qualche mese si formerà il compost, un prodotto naturale gratuito che sostituisce i concimi chimici apportando sostanza organica al terreno. Si semplifica la raccolta dei rifiuti, perché il 25% circa del rifiuto domestico può essere compostato: residui da sfalci e potature (erba, rami e foglie), avanzi e bucce di frutta e verdura, ossa e avanzi di carne, pesce ed insaccati, cibi avariati o scaduti, pane raffermo, fondi di caffè, bustine di the e tisane, gusci d'uovo, fiori secchi, tovaglioli di carta, carta da cucina, cassette di legno.

**Se fai il compostaggio puoi avere la riduzione del 10% sulla quota variabile della Tari.
Chiedi informazioni in Comune**

*Garda Uno ha preparato per voi una guida per il compostaggio domestico.
Potete scaricarla dal sito gardauno.it*



Errori nella raccolta differenziata

I rifiuti esposti scorrettamente non verranno raccolti e sarà applicato un adesivo sul contenitore (eccetto per le esposizioni fuori orario). L'utente è tenuto a riprendere i rifiuti, risolvere la criticità ed esporli correttamente alla prossima raccolta.

Gli errori principali sono:

- esposizione nel giorno sbagliato (es. plastica nel giorno della carta)
- esposizione nel contenitore sbagliato (es. carta nei sacchi della plastica)
- esposizione dei rifiuti non separati correttamente (es. umido con il secco, plastica non da imballaggio con la plastica da imballaggio)



Sanzioni

La violazione delle prescrizioni e delle modalità di conferimento dei rifiuti urbani comporta l'applicazione delle sanzioni previste dal Regolamento Comunale.

Ingombranti a domicilio

Si può prenotare il servizio di ritiro dei rifiuti ingombranti a domicilio **direttamente sul sito**

www.gardauno.it oppure telefonando al

Numero Verde
800 033955

Il servizio prevede il ritiro di massimo 3 pezzi, da esporre a ciglio strada entro le 8.00 del giorno di raccolta. Non è previsto il ritiro all'interno delle abitazioni.



Olio alimentare esausto

Non buttare l'olio alimentare usato nel lavandino; travasalo in una bottiglia di plastica e portalo al Centro di Raccolta o nei seguenti punti di raccolta:



- via Lago Lucone (antistante Parco giochi comunale)
- via Rosario (ingresso Parcheggio pubblico)

Ricorda di non miscelare l'olio vegetale con altri liquidi che renderebbero impossibile il riciclo.



Consulta la mappa dei punti di raccolta sul sito www.gardauno.it

Pannolini e pannoloni

Servizio ad iscrizione

Per agevolare gli utenti che hanno maggiori necessità di raccolta per una significativa presenza di pannolini o pannoloni, è possibile iscriversi al servizio di raccolta aggiuntiva del venerdì compilando l'apposito modulo presso l'Ufficio Tecnico del Comune.

ADULTI: presentare certificazione comprovante l'esigenza.

BAMBINI: fino ad 1 anno di età.



Abbigliamento usato in buono stato

Sul territorio comunale sono dislocati diversi punti di raccolta di abbigliamento usato in buono stato:

- Via della Parola (centro storico)
- Via Lago Lucone (presso parcheggio parco giochi)
- Piazza Bortolotti
- Fraz.Picedo (Via Rosario)
- Via Fontanelle (adiacente alla pesa pubblica)
- Via Valle (incrocio via G.Leali)
- Via dei Prati (parcheggio)
- Via della Chiesa Bottenago(nei pressi della rotonda)
- Piazza Pesa



Centro di Raccolta



via Cesare Battisti a Calvagese
tra Carzago e Mocasina

L'Isola Ecologica o Centro di Raccolta è uno spazio che ottimizza la raccolta differenziata. Non è una discarica nella quale i rifiuti entrano per non uscire più. Nel Centro di Raccolta si depositano separatamente i rifiuti urbani per recuperare tutti i materiali che possono essere riciclati e smaltire in sicurezza i rifiuti pericolosi non recuperabili.

Chi può entrare

Cittadini, enti ed imprese che hanno nel Comune superfici iscritte alla Tassa Rifiuti.

Come entrare

Utenze domestiche: con tessera sanitaria dell'utente iscritto alla tassa rifiuti.

Utenze non domestiche: con tessera speciale. La tessera va utilizzata per registrare tipologie e quantità di rifiuti conferiti



Ingresso consentito fino a 5 minuti prima della chiusura

Orari apertura Centro di Raccolta

	<i>lun</i>	<i>mar</i>	<i>mer</i>	<i>gio</i>	<i>ven</i>	<i>sab</i>	<i>dom</i>
INVERNALE 01 ott 30 apr	15.30 17.30	15.30 17.30	15.30 17.30	10.00 12.00	15.30 17.30	10.00 12.00 15.30 17.30	-
ESTIVO 01 mag 30 set	16.30 18.30	16.30 18.30	16.30 18.30	10.00 12.00	16.30 18.30	10.00 12.00 16.30 18.30	18.00 20.00 da giugno a settembre

Chiusure festive

1 gennaio, 5 aprile, 1 maggio, 2 giugno, 1 novembre, 8 dicembre, 25 dicembre, 1 gennaio 2027

Aperture festive

6 gennaio, 6 aprile, 25 aprile, 15 agosto, 26 dicembre

Nel centro di raccolta si possono portare:

RIFIUTI RICICLABILI DELLE RACCOLTE PORTA A PORTA

Carta, vetro-lattine, umido, plastica.

VEGETALE

Erba, ramaglie delle potature, piante morte, fiori secchi, segatura pulita.

Cosa diventeranno

Presso l'impianto di compostaggio si trasformeranno in compost, un buon terriccio utile per l'agricoltura.



APPARECCHIATURE ELETTRICHE

Grandi elettrodomestici (televisori, frigoriferi, forni, lavatrici...) piccoli elettrodomestici (tostapane, radio, aspirapolvere, trapani e altri utensili...), apparecchiature informatiche e telefoniche, stampanti, videocamere, lampade e lampadine, neon, giocattoli elettrici ed elettronici, termometri elettrici, bilance.

Cosa diventeranno

Tutte le apparecchiature verranno smontate in appositi centri per riciclare i materiali recuperabili e smaltire in sicurezza i componenti pericolosi.



ABBIGLIAMENTO IN BUONO STATO

Abiti, maglieria, biancheria, cappelli, borse e scarpe.

Cosa diventeranno

Il materiale in buono stato verrà avviato ai mercati dell'usato. Parte del ricavato verrà utilizzato per iniziative di solidarietà.



OLI ALIMENTARI

Oli e grassi alimentari confezionati in bottiglie o tanichette.

Cosa diventeranno

Questi rifiuti verranno rigenerati per la produzione di lubrificanti e detergenti industriali.



CAPSULE IN ALLUMINIO CAFFE'

NOVITA' 2026

Capsule in alluminio per caffè espresso, **ATTENZIONE solo in alluminio**

Cosa diventeranno

Si riciclano infinite volte e torneranno a nuova vita sotto forma di nuovi oggetti di uso quotidiano.



MATERIALI INGOMBRANTI, LEGNO, METALLI

Beni della casa di grandi dimensioni (non elettrici): divani, materassi, reti per i letti, biciclette, mobili, etc.

Cosa diventeranno

I materiali metallici verranno indirizzati alle fonderie; i materiali in legno (anche truciolare o laminato) verranno riciclati.



RIFIUTI PERICOLOSI solo utenze domestiche



Pile a stilo, pile a bottone, pile ricaricabili, medicinali scaduti, batterie auto, oli minerali etc.

Cosa diventeranno

Questi rifiuti sono molto pericolosi: così separati verranno avviati ad impianti di smaltimento sicuri senza inquinare.



INERTI solo utenze domestiche per max 3 secchi da 25 lt

Piatti in ceramica, sanitari, cemento, piastrelle, mattoni provenienti da piccole demolizioni domestiche eseguite in proprio. Non è possibile conferire (per nessuno) onduline catramate, cartongesso, fibrocemento, lane isolanti.

Cosa diventeranno

Produzione di miscele inerti per rilevati e costruzioni.



DOOR TO DOOR COLLECTION

max 10 kg each bin



PAPER AND CARDBOARD

- Container** Use a disposable or tied loose cardboard box, and crush or fold the boxes. Do not use dustbins or crates.
- YES** Newspapers, magazines, books, exercise books, all kinds of boxes (toothpaste, pasta, etc.), cardboard boxes, drink cartons (Tetra Pak without plastic caps, rinsed and crushed).
- NO** Plastic-coated paper, grease-proof paper, carbonpaper, cellophane, greased paper.
- What it will become** It will be turned into other paper at the paper mills without using new trees, and with less water and electricity.

GLASS, METAL TINS AND TUBES FOR FOODS, CANS FOR DRINKS

- Container** Blue container without bag. To keep it clean, empty the container and if necessary, rinse it.
- YES** Bottles, jars, glasses, glass objects, normal light bulbs, steel and aluminium cans, metal tins for foods (peeled potatoes, tuna, etc.), cans for drinks, crown caps, lids of jars.
- NO** Ceramic and china, neon lamps, mirrors.
- What it will become** It will become top-quality glass at the glassworks and will save raw materials, water and energy. Recycling metals is the easiest. It saves money and non-renewable resources are not wasted.

ORGANIC WASTE

- Container** In the kitchen, use the ventilated basket with its special biodegradable (MATER-BI) bag. When it is full, transfer the bag, closed well, into the brown container, which will then be placed at the kerb for collection.
- YES** Biodegradable kitchen waste, leftovers of food, food gone bad, egg shells, scraps of vegetables and fruit, coffee grounds, tea filters, stale bread, paper serviettes, wilted flowers.
- NO** Hard materials, plastic bags.
- What it will become** It will be turned into compost at the composting plant. Compost is an excellent fertilizer for farming.

door-to-door
SEPARATE
waste collection
a small undertaking
THAT GIVES A BIG RESULT

PLASTIC PACKAGING MATERIALS

- Container** Clear yellow bag; crush well to save space.
- YES** All clean plastic packaging materials: • Bottles for drinks and foods • Bottles and jars for household cleaning and personal care products (detergents, soaps, etc.) • Clear plastic or polystyrene tubs or packages for fresh foods • Yogurt, cream cheese, dessert containers • Packing film wrapping bottles, toilet paper, etc. • Plastic bags, envelopes and bags for foods in general (e.g. pasta, rice, potato chips, frozen products) • Fruit and vegetable nets • Plastic lids (to separate from the main packaging if made of another material) • Blister packs and rigid containers shaped formats (shells for toys, stationery articles ...) • Packing cellophane and bubble wrap • Clean glasses and dishes • Clothes hangers.
- NO** Plastic not used for packaging, toys CD cases, plastic cutlery, rubber.
- What it will become** It will become top-quality glass at the glassworks and will save raw materials, water and energy. Recycling metals is the easiest. It saves money and non-renewable resources are not wasted.

UNSORTED WASTE

- Container** Bag, well-closed.
- YES** Residue of household cleaning (dust, vacuum cleaner bags), nappies, cat litter, rubber, audio/video tapes, plastic cutlery, pails, basins, non-electrical toys, plastic-coated paper, cosmetics, pens and markers, etc.
- NO** Do not introduce anything that can be recycled.
- What it will become** It will be used as fuel to produce electricity. The law requires that only whatever cannot be recycled in any other way be placed in this collection. In all, no more than 30% of our waste.

DIE VON HAUS-ZU-HAUS SAMMLUNG

max 10 kg each bin



PAPIER UND KARTON

- Behälter** Altkarton als Behälter verwenden, oder das Papier bündeln und zusammenschnüren; Schachteln und Kartons zusammen-drücken oder zusammenfallen. Keine Kanister oder Kisten verwenden.
- JA** Zeitungen, Zeitschriften, Bücher, Hefte, Papierblätter, Papiertüten, sämtliche Verpackungen von (Zahnpasta, Pasta...), Schachteln, Getränke-Kartons (Typ Tetrapak ohne Plastikverschluss, ausgespült und zusammengedrückt).
- NEIN** Plastikbeschichtetes Papier, Wachs-papier, Kohlepapier, Zellophan, fettgetränktes Papier.
- Was wird daraus** Betriebe die Papier herstellen verarbeiten das gesammelte Papier und produzieren neues Papier daraus, ohne den Einsatz von neuen Bäumen, mit weniger Wasser- und weniger Stromverbrauch.

GLAS DOSEN

- Behälter** Blauer Behälter ohne Sack. Die jeweiligen Gegenstände leeren, den Behälter zur Sauberhaltung wenn nötig ausspülen.
- JA** Flaschen, Gläser, Gegenstände aus Glas, normale Glühlampen, Stahl- und Aluminium Dosen, Lebensmitteldosen (Tomaten, Thun-fisch ...) Getränkedosen, Kron-Flaschendeckel, Deckel von Gläsern.
- NEIN** Gegenstände aus Keramik und Porzellan, Neon-Lampen, Spiegel.
- Was wird daraus** Glasfabriken verarbeiten Altglas in neues Glas von ausgezeichneter Qualität, sparen dabei Rohstoffe, Wasser und Energie. Das Recycling von Metallen ist das einfachste Recycling, erspart und verschwendet keine erneuerbaren Ressourcen.

BIOABFALL (ORGANISCHER ABFALL)

- Behälter** In der Küche das belüftete, gelochte Körbchen mit den speziellen, abbaubaren Beutel (MATER-BI) benutzen; den vollen Beutel gut verschließen und in den braunen Behälter legen und für die Abholung am Kalendertag an die Straße stellen.
- JA** Biologisch abbaubare Küchenabfälle, Speisereste, verdorbene Lebensmittel, Eierschalen, Obst- und Gemüsereste, Kaffeesatz, Filter, Tee, altes Brot, Papierservietten, Trockenblumen.
- NEIN** Nicht abbaubare Materialien, keine Plastiktüten.
- Was wird daraus** Auf der Kompostierungsanlage wird der Abfall in Kompost verwandelt, ein hervor-ragender Dünger für die Landwirtschaft.

GETRENNTE
MÜLLENTSORGUNG
ABHOLUNG
von Tür zu Tür
der kleine
EINSATZ FÜHRT
ZU GROSSEN
Resultaten

KUNSTSTOFF

- Behälter** Gelb transparenter Sack; gut zusammendrücken um Platz zu sparen.
- JA** Alle gereinigten Kunststoffverpackungstypen: • Flaschen von Getränken und Lebensmitteln • Flaschen und Behälter von Hygiene- und Haushaltprodukten, (Waschmittel, Seifen...) • Schalen und Packungen in durchsichtigem Kunststoff oder Styropor von frischen Lebensmitteln • Yoghurtbecher, Behälter von Frischkäse, Dessert • Verpackungsfolie von Flaschen- Toilettenpapier- und sonstigen Mehrpackungen • Shopper-Tüten, Taschen und Beutel von Lebensmitteln im Allgemeinen (z.B. Nudeln, Reis, gefrorene Pommes frites) • Früchte- und Gemüse-Netze • Kunststoffdeckel (ge-trennt von der Hauptverpackung, wenn dieses aus anderem Material besteht) • Blister und feste Formbehälter (Schalen von Spielwa-ren, Schreibwaren, Eisenwaren ...) • Zellophan von Verpackungen und "Luftpolsterfolie" (z.B. Verpackung von Haushaltgeräten, von zerbrechlichen Gegenständen ...) • Gläsern und Tellern • Kleiderbügel.
- NEIN** Nicht Kunststoffverpackungen, Spielzeug, CD-Hüllen, Plastikbesteck, Gummi.
- Was wird daraus** Nach der Trennung wird daraus Rohstoff gewonnen, um andere Gegenstände aus Kunststoff ohne Erdöl zu pro-duzieren.

RESTMULL

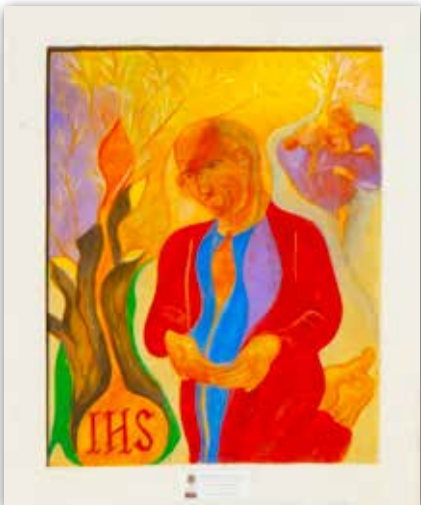
- Behälter** Sack gut verschließen.
- JA** Reste von der Haushaltsreinigung (Staub, Staubsaugerbeutel), Windeln, Katzenstreu, Gummi-, Audio- und Videokassetten, Pla-stikbesteck, Eimer, Schüsseln, nicht elektrisches Spielzeug, mit Kunststoff beschichtetes Papier, Kosmetikartikel, Stifte und Marker, usw...
- NEIN** Nicht alles einfüllen, was wiederverwertbar ist.
- Was wird daraus** Wird als Brennstoff verwendet werden, um Strom zu produzieren. Das Gesetz sieht vor, dass in dieser Sammlung nur das gesammelt wird, was nicht auf irgendeine andere Art und Weise wiederverwertet werden kann. Insgesamt nicht mehr als 30% der Abfälle.



Zenér söt, cóntadì sciòr

Gennaio 2026

1 giovedì	
2 venerdì	umido vetro lattine pannolini a richiesta
3 sabato	
4 domenica	
5 lunedì	umido secco
6 martedì	plastica
7 mercoledì	carta
8 giovedì	
9 venerdì	umido vetro lattine pannolini a richiesta
10 sabato	
11 domenica	
12 lunedì	umido secco
13 martedì	plastica
14 mercoledì	carta
15 giovedì	
16 venerdì	umido vetro lattine pannolini a richiesta
17 sabato	
18 domenica	
19 lunedì	umido secco
20 martedì	plastica
21 mercoledì	carta
22 giovedì	
23 venerdì	umido vetro lattine pannolini a richiesta
24 sabato	
25 domenica	
26 lunedì	umido secco
27 martedì	plastica
28 mercoledì	carta
29 giovedì	
30 venerdì	umido vetro lattine pannolini a richiesta
31 sabato	



A febrér la not e
èl dé i-è précis

Febbraio 2026

1	domenica	
2	lunedì	umido secco
3	martedì	plastica
4	mercoledì	carta
5	giovedì	
6	venerdì	umido vetro lattine pannolini a richiesta
7	sabato	
8	domenica	
9	lunedì	umido secco
10	martedì	plastica
11	mercoledì	carta
12	giovedì	
13	venerdì	umido vetro lattine pannolini a richiesta
14	sabato	
15	domenica	
16	lunedì	umido secco
17	martedì	plastica
18	mercoledì	carta
19	giovedì	
20	venerdì	umido vetro lattine pannolini a richiesta
21	sabato	
22	domenica	
23	lunedì	umido secco
24	martedì	plastica
25	mercoledì	carta
26	giovedì	
27	venerdì	umido vetro lattine pannolini a richiesta
28	sabato	



Mars söt, avrìl bàgnàt
e 'l cóntadì 'l 'nsùrnà

Marzo 2026

1 domenica	
2 lunedì	umido secco
3 martedì	plastica vegetale
4 mercoledì	carta
5 giovedì	
6 venerdì	umido vetro lattine pannolini a richiesta
7 sabato	
8 domenica	
9 lunedì	umido secco
10 martedì	plastica vegetale
11 mercoledì	carta
12 giovedì	
13 venerdì	umido vetro lattine pannolini a richiesta
14 sabato	
15 domenica	
16 lunedì	umido secco
17 martedì	plastica vegetale
18 mercoledì	carta
19 giovedì	
20 venerdì	umido vetro lattine pannolini a richiesta
21 sabato	
22 domenica	
23 lunedì	umido secco
24 martedì	plastica vegetale
25 mercoledì	carta
26 giovedì	
27 venerdì	umido vetro lattine pannolini a richiesta
28 sabato	
29 domenica	
30 lunedì	umido secco
31 martedì	plastica vegetale



Avrìl èl fa i fiùr e
magio èl g'hà i ùnùr

Aprile 2026

1 mercoledì	umido carta
2 giovedì	
3 venerdì	umido vetro lattine pannolini a richiesta
4 sabato	
5 domenica	
6 lunedì	umido secco
7 martedì	plastica vegetale
8 mercoledì	umido carta
9 giovedì	
10 venerdì	umido vetro lattine pannolini a richiesta
11 sabato	
12 domenica	
13 lunedì	umido secco
14 martedì	plastica vegetale
15 mercoledì	umido carta
16 giovedì	
17 venerdì	umido vetro lattine pannolini a richiesta
18 sabato	
19 domenica	
20 lunedì	umido secco
21 martedì	plastica vegetale
22 mercoledì	umido carta
23 giovedì	
24 venerdì	umido vetro lattine pannolini a richiesta
25 sabato	
26 domenica	
27 lunedì	umido secco
28 martedì	plastica vegetale
29 mercoledì	umido carta
30 giovedì	



Magio més dè röse, dè le spùse e dèle màme

Maggìo 2026

1 venerdì	umido vetro lattine pannolini a richiesta
2 sabato	
3 domenica	
4 lunedì	umido secco
5 martedì	plastica vegetale
6 mercoledì	umido carta
7 giovedì	
8 venerdì	umido vetro lattine pannolini a richiesta
9 sabato	
10 domenica	
11 lunedì	umido secco
12 martedì	plastica vegetale
13 mercoledì	umido carta
14 giovedì	
15 venerdì	umido vetro lattine pannolini a richiesta
16 sabato	
17 domenica	
18 lunedì	umido secco
19 martedì	plastica vegetale
20 mercoledì	umido carta
21 giovedì	
22 venerdì	umido vetro lattine pannolini a richiesta
23 sabato	
24 domenica	
25 lunedì	umido secco
26 martedì	plastica vegetale
27 mercoledì	umido carta
28 giovedì	
29 venerdì	umido vetro lattine pannolini a richiesta
30 sabato	
31 domenica	



A zögn bé o mál gh'è sèmp(er) èn tèmpóràl

Giugno 2026

1 lunedì	umido secco
2 martedì	plastica vegetale
3 mercoledì	umido carta
4 giovedì	
5 venerdì	umido vetro lattine pannolini a richiesta
6 sabato	
7 domenica	
8 lunedì	umido secco
9 martedì	plastica vegetale
10 mercoledì	umido carta
11 giovedì	
12 venerdì	umido vetro lattine pannolini a richiesta
13 sabato	
14 domenica	
15 lunedì	umido secco
16 martedì	plastica vegetale
17 mercoledì	umido carta
18 giovedì	
19 venerdì	umido vetro lattine pannolini a richiesta
20 sabato	
21 domenica	
22 lunedì	umido secco
23 martedì	plastica vegetale
24 mercoledì	umido carta
25 giovedì	
26 venerdì	umido vetro lattine pannolini a richiesta
27 sabato	
28 domenica	
29 lunedì	umido secco
30 martedì	plastica vegetale



A l'òi 'l tèmporàl èl diùra póch e 'l fa mèia màl

Luglio 2026

1 mercoledì	umido carta
2 giovedì	
3 venerdì	umido vetro lattine pannolini a richiesta
4 sabato	
5 domenica	
6 lunedì	umido secco
7 martedì	plastica vegetale
8 mercoledì	umido carta
9 giovedì	
10 venerdì	umido vetro lattine pannolini a richiesta
11 sabato	
12 domenica	
13 lunedì	umido secco
14 martedì	plastica vegetale
15 mercoledì	umido carta
16 giovedì	
17 venerdì	umido vetro lattine pannolini a richiesta
18 sabato	
19 domenica	
20 lunedì	umido secco
21 martedì	plastica vegetale
22 mercoledì	umido carta
23 giovedì	
24 venerdì	umido vetro lattine pannolini a richiesta
25 sabato	
26 domenica	
27 lunedì	umido secco
28 martedì	plastica vegetale
29 mercoledì	umido carta
30 giovedì	
31 venerdì	umido vetro lattine pannolini a richiesta



Sùl dè idéàlismi
sé càmpa mìa

Agosto 2026

1	sabato	
2	domenica	
3	lunedì	umido secco
4	martedì	plastica vegetale
5	mercoledì	umido carta
6	giovedì	
7	venerdì	umido vetro lattine pannolini a richiesta
8	sabato	
9	domenica	
10	lunedì	umido secco
11	martedì	plastica vegetale
12	mercoledì	umido carta
13	giovedì	
14	venerdì	umido vetro lattine pannolini a richiesta
15	sabato	
16	domenica	
17	lunedì	umido secco
18	martedì	plastica vegetale
19	mercoledì	umido carta
20	giovedì	
21	venerdì	umido vetro lattine pannolini a richiesta
22	sabato	
23	domenica	
24	lunedì	umido secco
25	martedì	plastica vegetale
26	mercoledì	umido carta
27	giovedì	
28	venerdì	umido vetro lattine pannolini a richiesta
29	sabato	
30	domenica	
31	lunedì	umido secco



Quànd setèmber èl pàsa söt, sta sicür chè tè fèt töt

Settembre 2026

1 martedì	plasticavegetale
2 mercoledì	umido carta
3 giovedì	
4 venerdì	umido vetro lattine pannolini a richiesta
5 sabato	
6 domenica	
7 lunedì	umido secco
8 martedì	plasticavegetale
9 mercoledì	umido carta
10 giovedì	
11 venerdì	umido vetro lattine pannolini a richiesta
12 sabato	
13 domenica	
14 lunedì	umido secco
15 martedì	plasticavegetale
16 mercoledì	umido carta
17 giovedì	
18 venerdì	umido vetro lattine pannolini a richiesta
19 sabato	
20 domenica	
21 lunedì	umido secco
22 martedì	plasticavegetale
23 mercoledì	umido carta
24 giovedì	
25 venerdì	umido vetro lattine pannolini a richiesta
26 sabato	
27 domenica	
28 lunedì	umido secco
29 martedì	plasticavegetale
30 mercoledì	umido carta



Utùer piöüs camp rigùgliùs

Ottobre 2026

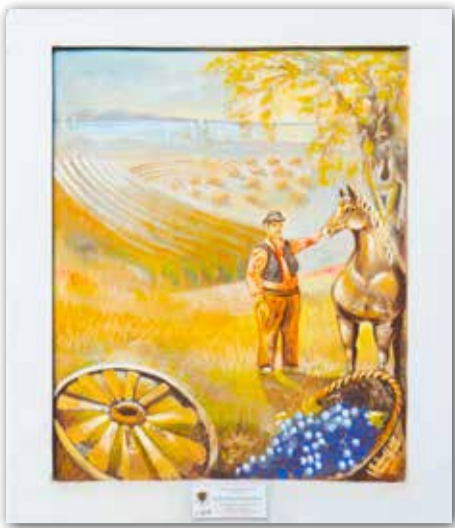
1	giovedì	
2	venerdì	umido vetro lattine pannolini a richiesta
3	sabato	
4	domenica	
5	lunedì	umido secco
6	martedì	plastica vegetale
7	mercoledì	carta
8	giovedì	
9	venerdì	umido vetro lattine pannolini a richiesta
10	sabato	
11	domenica	
12	lunedì	umido secco
13	martedì	plastica vegetale
14	mercoledì	carta
15	giovedì	
16	venerdì	umido vetro lattine pannolini a richiesta
17	sabato	
18	domenica	
19	lunedì	umido secco
20	martedì	plastica vegetale
21	mercoledì	carta
22	giovedì	
23	venerdì	umido vetro lattine pannolini a richiesta
24	sabato	
25	domenica	
26	lunedì	umido secco
27	martedì	plastica vegetale
28	mercoledì	carta
29	giovedì	
30	venerdì	umido vetro lattine pannolini a richiesta
31	sabato	



Sé tè öt fa piò fé dèl tò visì
lédàma 'l pràt prima dè Sà'n Martì

Novembre 2026

1 domenica	
2 lunedì	umido secco
3 martedì	plastica vegetale
4 mercoledì	carta
5 giovedì	
6 venerdì	umido vetro lattine pannolini a richiesta
7 sabato	
8 domenica	
9 lunedì	umido secco
10 martedì	plastica vegetale
11 mercoledì	carta
12 giovedì	
13 venerdì	umido vetro lattine pannolini a richiesta
14 sabato	
15 domenica	
16 lunedì	umido secco
17 martedì	plastica vegetale
18 mercoledì	carta
19 giovedì	
20 venerdì	umido vetro lattine pannolini a richiesta
21 sabato	
22 domenica	
23 lunedì	umido secco
24 martedì	plastica vegetale
25 mercoledì	carta
26 giovedì	
27 venerdì	umido vetro lattine pannolini a richiesta
28 sabato	
29 domenica	
30 lunedì	umido secco



*Èl présépe ‘n casa a Nédàl,
pèr i s-cècc l’è ‘n bèl régàl*



Dicembre 2026

1 martedì	plastica
2 mercoledì	carta
3 giovedì	
4 venerdì	umido vetro lattine pannolini a richiesta
5 sabato	
6 domenica	
7 lunedì	umido secco
8 martedì	plastica
9 mercoledì	carta
10 giovedì	
11 venerdì	umido vetro lattine pannolini a richiesta
12 sabato	
13 domenica	
14 lunedì	umido secco
15 martedì	plastica
16 mercoledì	carta
17 giovedì	
18 venerdì	umido vetro lattine pannolini a richiesta
19 sabato	
20 domenica	
21 lunedì	umido secco
22 martedì	plastica
23 mercoledì	carta
24 giovedì	umido vetro lattine pannolini a richiesta
25 venerdì	servizio anticipato
26 sabato	
27 domenica	
28 lunedì	umido secco
29 martedì	plastica
30 mercoledì	carta
31 giovedì	umido vetro lattine pannolini a richiesta
1 gennaio venerdì	servizio anticipato



NUOVA VITA AI TUOI CAFFÈ

Da oggi puoi portare al
Centro di Raccolta le
capsule in alluminio del caffè

Le capsule del caffè in alluminio si riciclano infinite volte e torneranno a nuova vita sottoforma di nuovi oggetti di uso quotidiano.

**Garda Uno in collaborazione con
CIAL Consorzio Nazionale Imballaggi Alluminio**



CiAl
RESPONSABILITÀ
CIRCOLARE



GardaUno
nati per l'ambiente



Comune di
Polpenazze
del Garda

tel. 0365 674012 interno 6



Per informazioni su Igiene
Urbana chiamare il
numero verde Garda Uno

Numero Verde
800 033955

dal lunedì al venerdì dalle 08.00 alle 20.00
e il sabato dalle 08.00 alle 13.00